

สถานการณ์แนวโน้มการเสียชีวิตจากอุบัติเหตุทางถนน

จากข้อมูลมรณบัตรและหนังสือรับรองการตาย
สำนักนโยบายและยุทธศาสตร์ กระทรวงสาธารณสุข

การเสียชีวิตจากอุบัติเหตุทางถนนในภาพรวม (V01-V89)

เมื่อพิจารณาจำนวนผู้เสียชีวิตจากข้อมูลมรณบัตร สำนักนโยบายและยุทธศาสตร์ กระทรวงสาธารณสุข พบว่า ในภาพรวมรอบสิบปีที่ผ่านมา มีจำนวนผู้เสียชีวิตจากอุบัติเหตุทางถนนลดลงอย่างต่อเนื่อง โดยการมีแนวโน้มลดลงตั้งแต่ปี 2543 -2544 แต่เพิ่มขึ้นเล็กน้อยในปี 2545 โดยอัตราต่อประชากร 100,000 คนจาก 20.5 เป็น 21.3 หลังจากนั้นเริ่มมีแนวโน้มลดลงเรื่อยๆ ซึ่งอาจเป็นผลมาจากการดำเนินงานของศูนย์อำนวยการความปลอดภัยทางถนน ได้กำหนดให้อุบัติเหตุทางถนนเป็นวาระแห่งชาติ และมีการดำเนินงานตามยุทธศาสตร์หลัก 5 E อย่างต่อเนื่อง จนเมื่อปี 2552 มีจำนวนผู้เสียชีวิตอยู่ที่ 9,490 ราย หรือคิดเป็นอัตราต่อประชากร 100,000 คน เท่ากับ 15.0 ในปี 2553 เป็นต้นมา สำนักนโยบายและยุทธศาสตร์ ได้มีการนำข้อมูลมรณบัตรมา สอบทานกับหนังสือรับรองการตายเพื่อปรับสาเหตุการตาย พบว่ามีแนวโน้มเพิ่มขึ้นเล็กน้อยจาก 21.61 ในปี 2553 เป็น 21.87 ในปี 2555 (ตารางที่ 1)

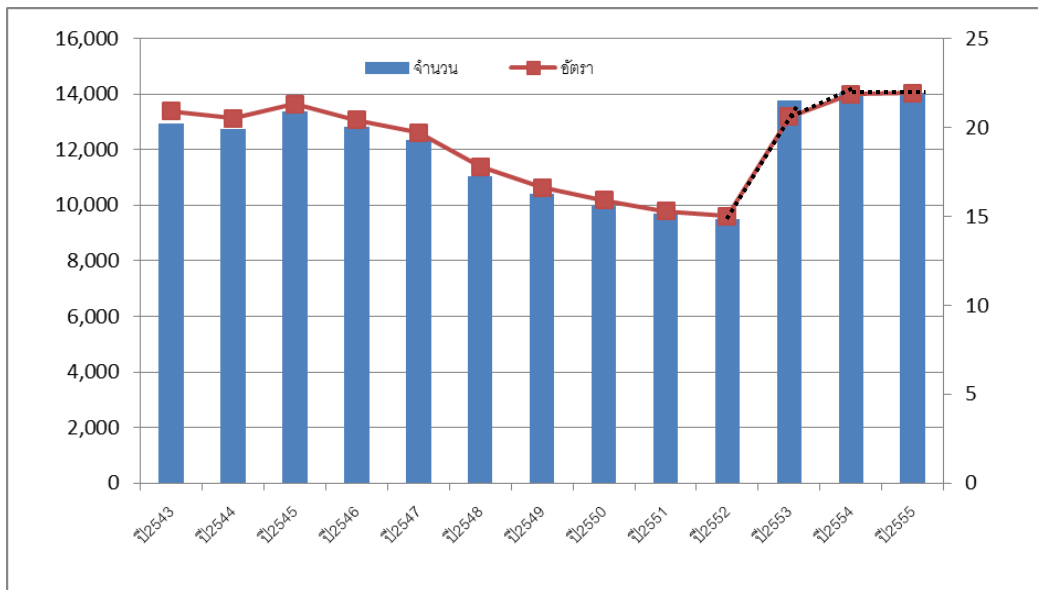
ตารางที่ 1 จำนวนและอัตราการเสียชีวิตต่อประชากร 100,000 คน จากอุบัติเหตุทางถนน (V01-V89) ปี 2543-2555

ปี พ.ศ.	จำนวน	อัตรา
2543	12,936	20.9
2544	12,722	20.5
2545	13,354	21.3
2546	12,811	20.4
2547	12,340	19.7
2548	11,041	17.8
2549	10,421	16.6
2550	9,989	15.9
2551	9,687	15.3
2552	9,490	15
2553*	13,766	21.61
2554*	14,033	21.86
2555*	14,059	21.87

แหล่งข้อมูล : ปี 2543-2552 ข้อมูลมรณบัตร สำนักนโยบายและยุทธศาสตร์ สำนักงานปลัดกระทรวงสาธารณสุข

ปี 2553-2555 ข้อมูลจากมรณบัตรและหนังสือรับรองการตายสำนักนโยบายและยุทธศาสตร์ สำนักงานปลัดกระทรวงสาธารณสุข

ภาพที่ 1 จำนวนและอัตราการเสียชีวิตต่อประชากร 100,000 คน จากอุบัติเหตุทางถนน (V01-V89) ปี 2543-2555

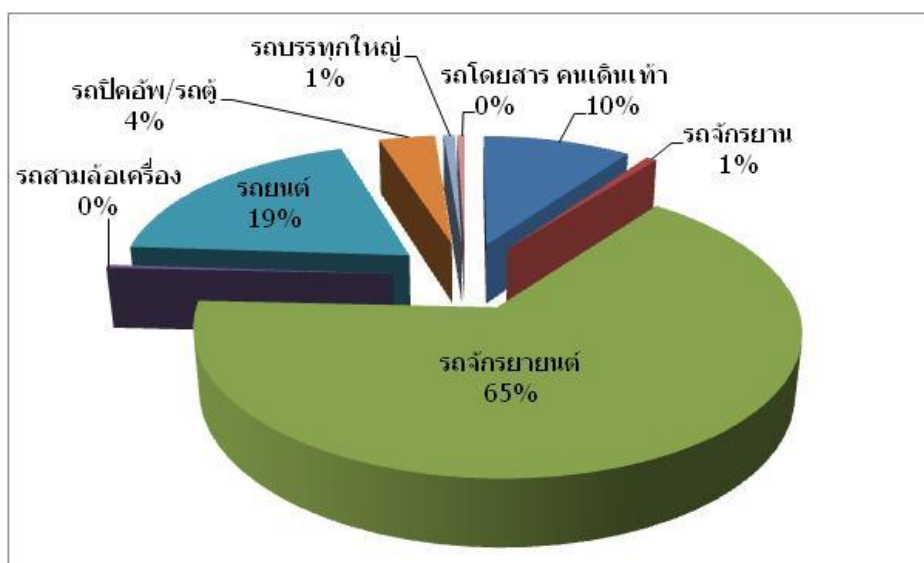


แหล่งข้อมูล : ข้อมูลมรณบัตร สำนักนโยบายและยุทธศาสตร์ สำนักงานปลัดกระทรวงสาธารณสุข
ปี 2553-2555 ข้อมูลจากมรณบัตรและหนังสือรับรองการตายสำนักนโยบายและยุทธศาสตร์ สำนักงานปลัดกระทรวงสาธารณสุข

ประเภทของผู้ใช้รถใช้ถนน

เมื่อพิจารณาสัดส่วนของผู้เสียชีวิตแยกตามประเภทยานพาหนะที่ระบุประเภทของพาหนะแล้ว (V01-V79) พบว่า จำนวนผู้เสียชีวิตในกลุ่มใช้รถจักรยานยนต์สูงเป็นอันดับหนึ่ง เมื่อเทียบกับกลุ่มผู้ใช้รถใช้ถนนประเภทอื่นๆ รองลงมาเป็นกลุ่มที่ใช้รถยนต์

ภาพที่ 2 ร้อยละของการเสียชีวิตจากการใช้รถใช้ถนนแยกตามประเภทของพาหนะที่ระบุชนิดของยานพาหนะ (V01-V79) ปี พ.ศ.2555



แหล่งข้อมูล: ข้อมูลจากมรณบัตรและหนังสือรับรองการตายสำนักนโยบายและยุทธศาสตร์ สำนักงานปลัดกระทรวงสาธารณสุข

ตารางที่ 2 จำนวนและร้อยละของการเสียชีวิตจากการใช้รถใช้ถนนแยกตามประเภทของพาหนะที่ระบุชนิดของยานพาหนะ (V01-V79) 5 อันดับแรก ปี พ.ศ.2543-2555

ประเภท	ปี พ.ศ.												
	2543	2544	2545	2546	2547	2548	2549	2550	2551	2552	2553	2554	2555
1. V20-V29 ผู้ใช้รถจักรยานยนต์													
จำนวน	3146	3504	3974	4246	3939	3266	3026	2836	2799	2609	4364	5699	5785
ร้อยละ	24	28	30	33	32	31	29	28	29	27	61	66	65
2. V40-V49 ผู้ใช้รถยนต์บาดเจ็บจากอุบัติเหตุในการขนส่ง													
จำนวน	3054	2417	2210	1853	1095	1574	1505	1384	1339	1368	1697	1617	1684
ร้อยละ	23	19	17	14	9	15	14	14	14	14	24	19	19
3. V01-V09 คนเดินเท้า													
จำนวน	480	1075	1473	2728	2923	484	811	775	741	667	813	948	865
ร้อยละ	4	8	11	21	24	5	8	8	8	7	11	10	10
4. V50-V59 ผู้ใช้รถจักรยานยนต์หรือรถตู้													
จำนวน	258	191	162	120	129	110	122	125	128	114	199	277	327
ร้อยละ	2	2	1	1	1	1	1	1	1	1	3	4	4
5. V60-V69 ผู้ใช้รถบรรทุกขนาดใหญ่													
จำนวน	144	94	141	84	79	65	53	48	31	57	38	60	66
ร้อยละ	1	1	1	1	1	1	1	0	0	1	1	1	1

แหล่งข้อมูล : ข้อมูลมรณบัตร สำนักนโยบายและยุทธศาสตร์ สำนักงานปลัดกระทรวงสาธารณสุข
 ปี 2553-2555 ข้อมูลจากมรณบัตรและหนังสือรับรองการตายสำนักนโยบายและยุทธศาสตร์ สำนักงานปลัดกระทรวงสาธารณสุข
 หมายเหตุ: ปี 2543-2555 ไม่พิจารณา V80-V89

เพศ

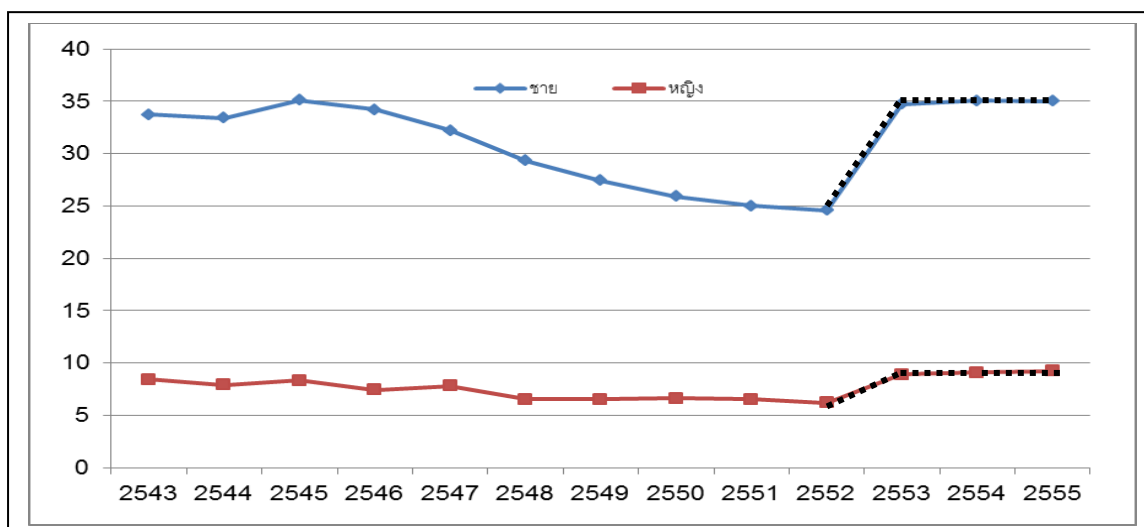
จากข้อมูลมรณบัตรและหนังสือรับรองการตาย สำนักนโยบายและยุทธศาสตร์ปี พ.ศ. 2553-2555 พบว่าเพศชายมีอัตราการเสียชีวิตจากอุบัติเหตุทางถนนสูงกว่าเพศหญิงประมาณ 4-5 เท่าตัว และมีแนวโน้มอัตราการเสียชีวิตลดลงเล็กน้อยในปี 2555 แต่เพศหญิงมีแนวโน้มเพิ่มขึ้นเล็กน้อย

ตารางที่ 3 จำนวนและอัตราการเสียชีวิตต่อประชากร 100,000 คน จากอุบัติเหตุทางถนน (V01-V89) จำแนกตามเพศ ปี พ.ศ.2553-2555

เพศ		ปี พ.ศ.		
		2553	2554	2555
ชาย	จำนวน	10,889	11,068	11,061
	อัตรา	34.71	35.03	35.01
หญิง	จำนวน	2,877	2,965	2,998
	อัตรา	8.9	9.10	9.20
รวม	จำนวน	13,766	14,033	14,059
	อัตรา	21.61	21.86	21.91

แหล่งข้อมูล : ข้อมูลมรณบัตร สำนักนโยบายและยุทธศาสตร์ สำนักงานปลัดกระทรวงสาธารณสุข ปี 2553-2555 ข้อมูลจากมรณบัตรและหนังสือรับรองการตายสำนักนโยบายและยุทธศาสตร์ สำนักงานปลัดกระทรวงสาธารณสุข

ภาพที่ 3 อัตราการเสียชีวิตต่อประชากร 100,000 คน จากอุบัติเหตุทางถนน ปี พ.ศ.2543-2555จำแนกตามเพศ

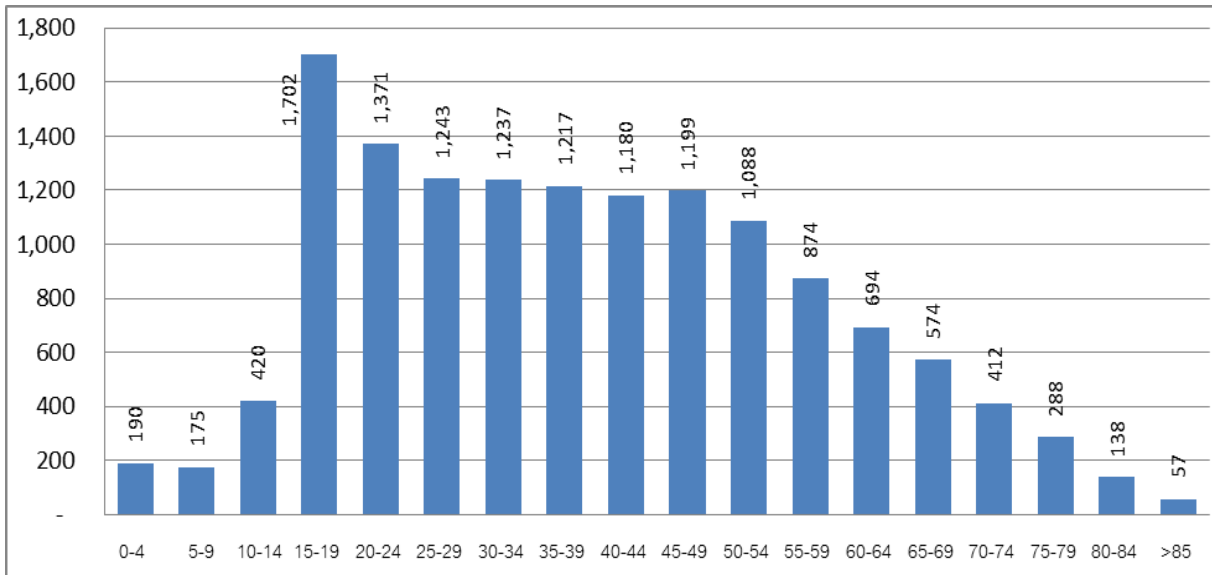


แหล่งข้อมูล : ข้อมูลมรณบัตร สำนักนโยบายและยุทธศาสตร์ สำนักงานปลัดกระทรวงสาธารณสุข ปี 2553-2555 ข้อมูลจากมรณบัตรและหนังสือรับรองการตายสำนักนโยบายและยุทธศาสตร์ สำนักงานปลัดกระทรวงสาธารณสุข

ช่วงอายุ

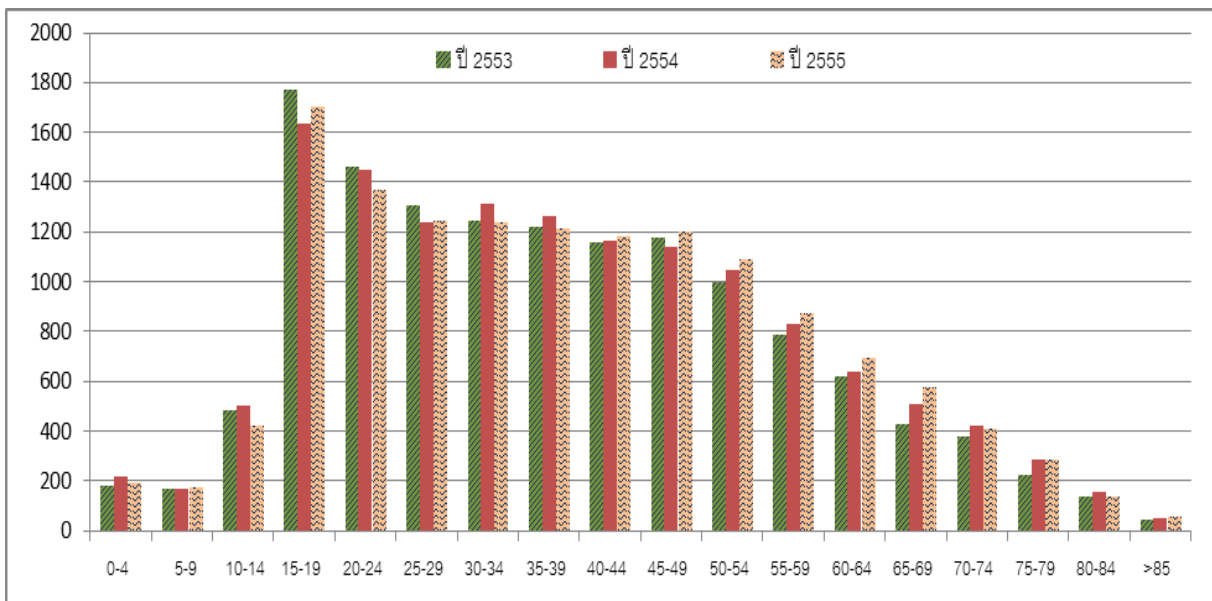
เมื่อจำแนกอัตราการเสียชีวิตจากอุบัติเหตุทางถนน (V01-V89) รายกลุ่มอายุ ปี พ.ศ.2555 พบว่าการเสียชีวิตอันดับที่หนึ่งในกลุ่มอายุ 15-19 ปี ร้อยละ 12.1 รองลงมาคือช่วงอายุ 20-24 ปี ร้อยละ 9.8 และร้อยละ 8.8 ในช่วงอายุ 25-29 ปี และ ช่วงอายุ 30-34 ปี เมื่อเปรียบเทียบจำนวนผู้เสียชีวิตระหว่างปี 2554 และปี 2555 พบว่ามีแนวโน้มลดลงในกลุ่มอายุ 20-24 ปี 25-29 ปี และ 30-34 ปี แต่ในกลุ่มอายุ 40 ปีขึ้นไปมีแนวโน้มเพิ่มขึ้น

ภาพที่ 4 จำนวนผู้เสียชีวิตจากอุบัติเหตุทางถนน ปี 2555 จำแนกตามกลุ่มอายุ



แหล่งข้อมูล : ข้อมูลมรณบัตรและหนังสือรับรองการตาย สำนักนโยบายและยุทธศาสตร์ สำนักงานปลัดกระทรวงสาธารณสุข

ภาพที่ 5 จำนวนผู้เสียชีวิตจากอุบัติเหตุทางถนนเปรียบเทียบ ปี 2553-2555 จำแนกตามกลุ่มอายุ

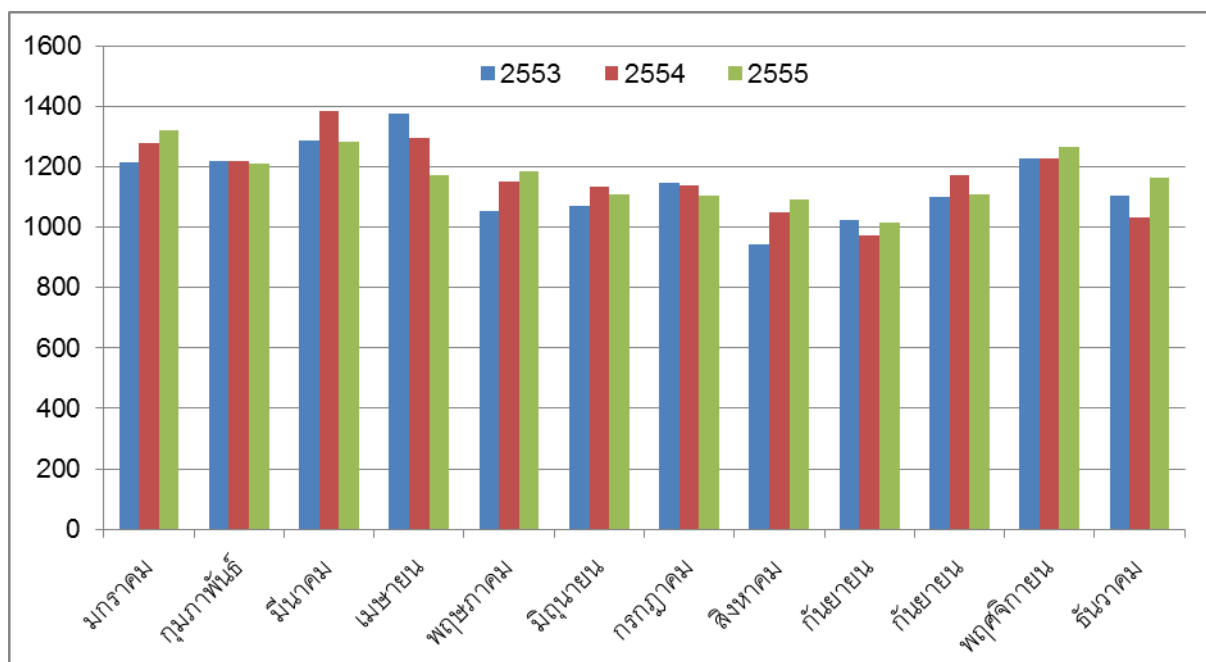


แหล่งข้อมูล : ข้อมูลมรณบัตรและหนังสือรับรองการตาย สำนักนโยบายและยุทธศาสตร์ สำนักงานปลัดกระทรวงสาธารณสุข

ช่วงเวลาเดือน

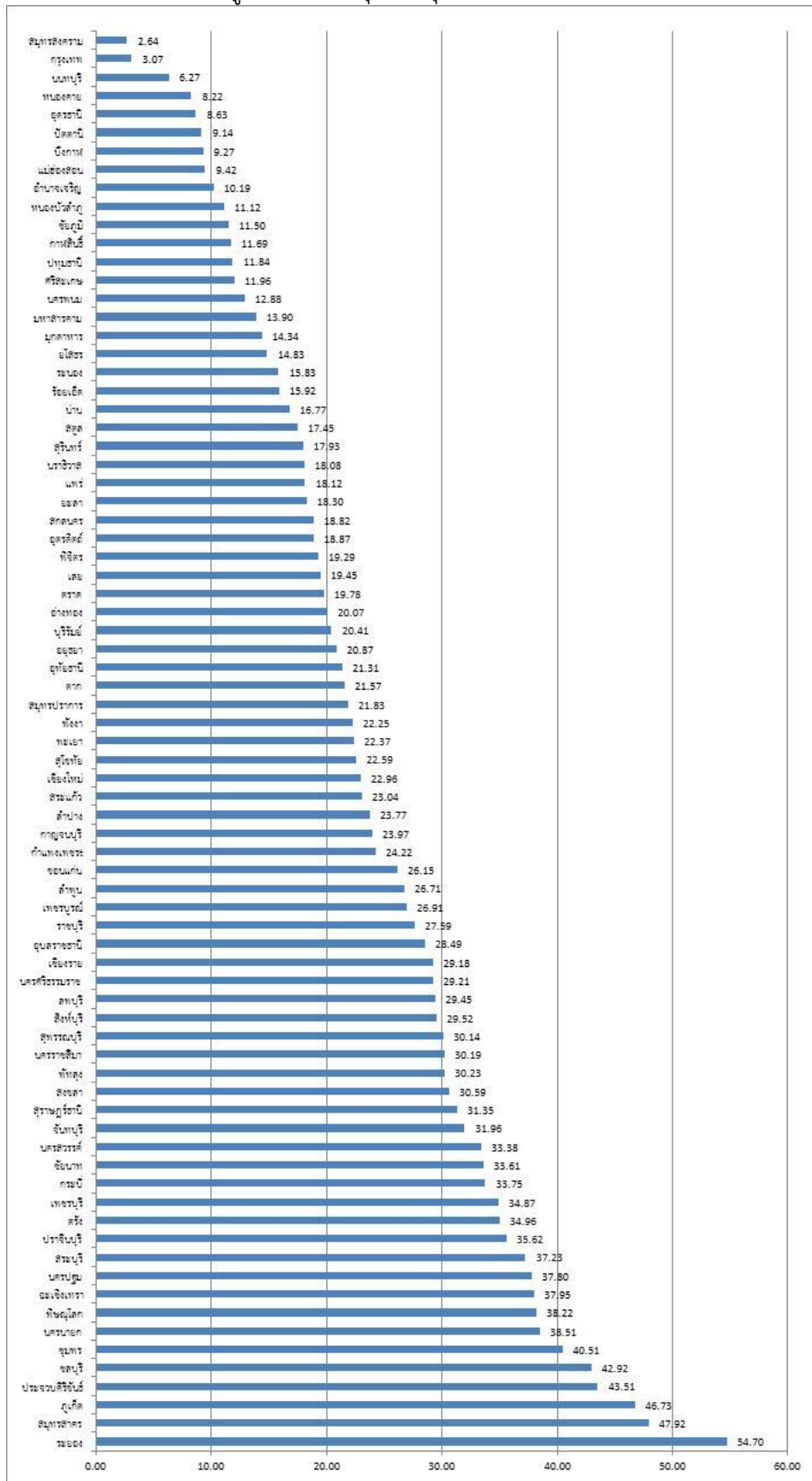
เมื่อจำแนกการเสียชีวิตจากอุบัติเหตุทางถนน (V01-V89) ตั้งแต่ปี พ.ศ. 2553-2555 เป็นรายเดือน พบว่า เดือนมีนาคม ปี 2554-2555 มีจำนวนการเสียชีวิตมากที่สุด รองลงมาคือเดือนเมษายน มกราคม กุมภาพันธ์ พฤษภาคม และธันวาคมตามลำดับ ทั้งนี้ โดยเฉลี่ย 3 ปี เดือนมีนาคมมีผู้เสียชีวิตจากอุบัติเหตุทางถนน จำนวน 1,318 คน เดือนเมษายนและมกราคมมีค่าเฉลี่ยใกล้เคียงกันมีจำนวน 1,218 คน และ 1,272 คน เดือนพฤศจิกายนมีจำนวน 1,240 คน และ เดือนกุมภาพันธ์มีจำนวน 1,218 คน

ภาพที่ 6 จำนวนการเสียชีวิตของผู้ใช้รถใช้ถนนจากอุบัติเหตุทางถนน (V01-V89) แยกรายเดือน ปี พ.ศ.2553-2555



แหล่งข้อมูล : ข้อมูลมรณบัตร สำนักนโยบายและยุทธศาสตร์ สำนักงานปลัดกระทรวงสาธารณสุข
ปี 2553-2555 ข้อมูลจากมรณบัตรและหนังสือรับรองการตายสำนักนโยบายและยุทธศาสตร์ สำนักงานปลัดกระทรวงสาธารณสุข

ภาพที่ 7 อัตราตายของผู้เสียชีวิตจากอุบัติเหตุทางถนนต่อประชากร 100,000 คน ปี 2555 แยกรายจังหวัด



แหล่งข้อมูล : ข้อมูลจากกรมบัตรและหนังสือรับรองการตายสำนักนโยบายและยุทธศาสตร์ สำนักงานปลัดกระทรวงสาธารณสุข

การเสียชีวิตจากอุบัติเหตุรถจักรยานยนต์ (V20-V29)

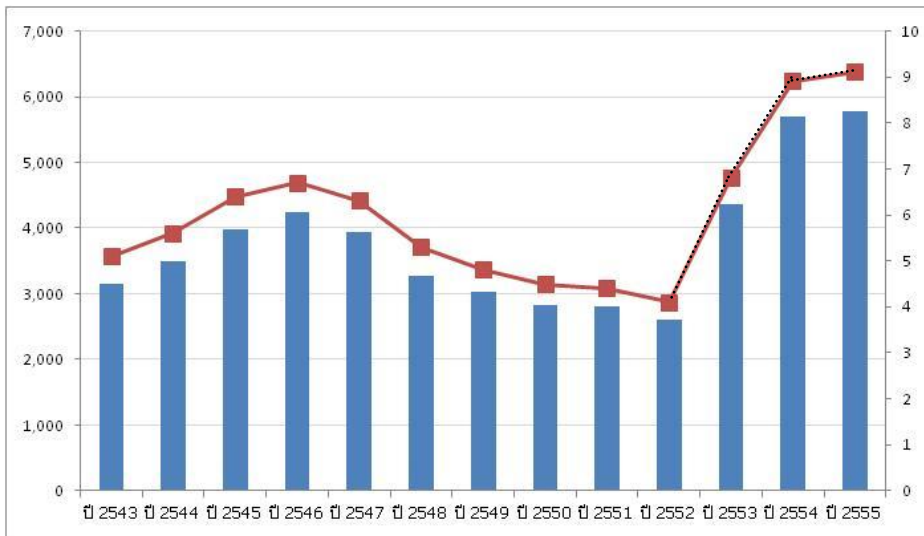
ในช่วง 10 ปี ที่ผ่านมา การเสียชีวิตจากอุบัติเหตุรถจักรยานยนต์ มีแนวโน้มเพิ่มขึ้นสูงขึ้นอย่างต่อเนื่องตั้งแต่ปี พ.ศ. 2543-2546 (อัตราต่อประชากร 100,000 คน เท่ากับ 5.1-6.7) หลังจากนั้นเริ่มมีแนวโน้มลดลงจนถึงปี 2522 เนื่องจากตั้งแต่ปี 2553 เป็นต้นมา สำนักงานนโยบายและยุทธศาสตร์ใช้ข้อมูลจากฐานมรณบัตรและหนังสือรับรองการตายร่วมกัน พบว่ามีแนวโน้มเพิ่มขึ้นเช่นกัน (ตารางที่ 4) (ภาพที่ 8)

ตารางที่ 4 จำนวนผู้เสียชีวิตจากอุบัติเหตุรถจักรยานยนต์ (V20-V29) ปี 2543-2555

ปี พ.ศ.	จำนวนผู้เสียชีวิต
2543	3,146
2544	3,504
2545	3,974
2546	4,246
2547	3,939
2548	3,266
2549	3,026
2550	2,836
2551	2,799
2552	2,609
*2553	4,364
*2554	5,699
*2555	5,785

แหล่งข้อมูล : ข้อมูลมรณบัตร สำนักงานนโยบายและยุทธศาสตร์ สำนักงานปลัดกระทรวงสาธารณสุข
ปี 2553-2555 ข้อมูลจากมรณบัตรและหนังสือรับรองการตายสำนักงานนโยบายและยุทธศาสตร์ สำนักงานปลัดกระทรวงสาธารณสุข

ภาพที่ 8 จำนวนและอัตราการเสียชีวิตต่อประชากร 100,000 คน จากอุบัติเหตุรถจักรยานยนต์ (V20-V29) ปี 2543-2555

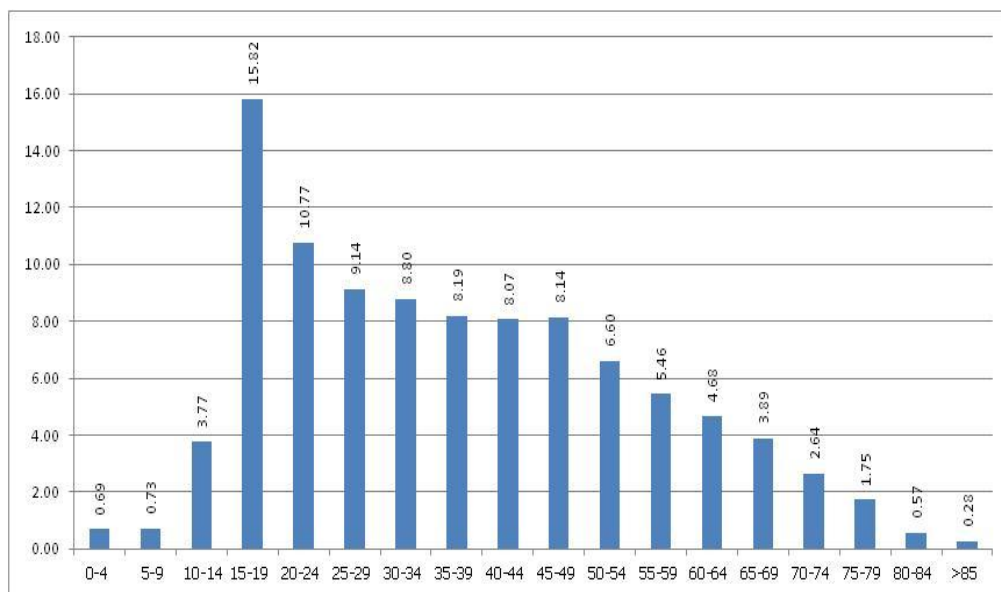


แหล่งข้อมูล : ข้อมูลมรณบัตร สำนักนโยบายและยุทธศาสตร์ สำนักงานปลัดกระทรวงสาธารณสุข
ปี 2553-2555 ข้อมูลจากมรณบัตรและหนังสือรับรองการตายสำนักนโยบายและยุทธศาสตร์ สำนักงานปลัดกระทรวงสาธารณสุข

ช่วงอายุ

เมื่อจำแนกอัตราการเสียชีวิตจากอุบัติเหตุรถจักรยานยนต์ (V20-V29) รายกลุ่มอายุ ปี พ.ศ.2555 พบว่าการเสียชีวิตอันดับที่หนึ่งในกลุ่มอายุ 15-19 ปี ร้อยละ 15.82 รองลงมาคือช่วงอายุ 20-24 ปี ร้อยละ 10.77 และร้อยละ 9.14 ในช่วงอายุ 25-29 ปี และ ช่วงอายุ 30-34 ปี ร้อยละ 8.30

ภาพที่ 9 ร้อยละของผู้เสียชีวิตจากอุบัติเหตุรถจักรยานยนต์ ปี 2555 จำแนกตามกลุ่มอายุ



แหล่งข้อมูล : ข้อมูลมรณบัตรและหนังสือรับรองการตาย สำนักนโยบายและยุทธศาสตร์ สำนักงานปลัดกระทรวงสาธารณสุข